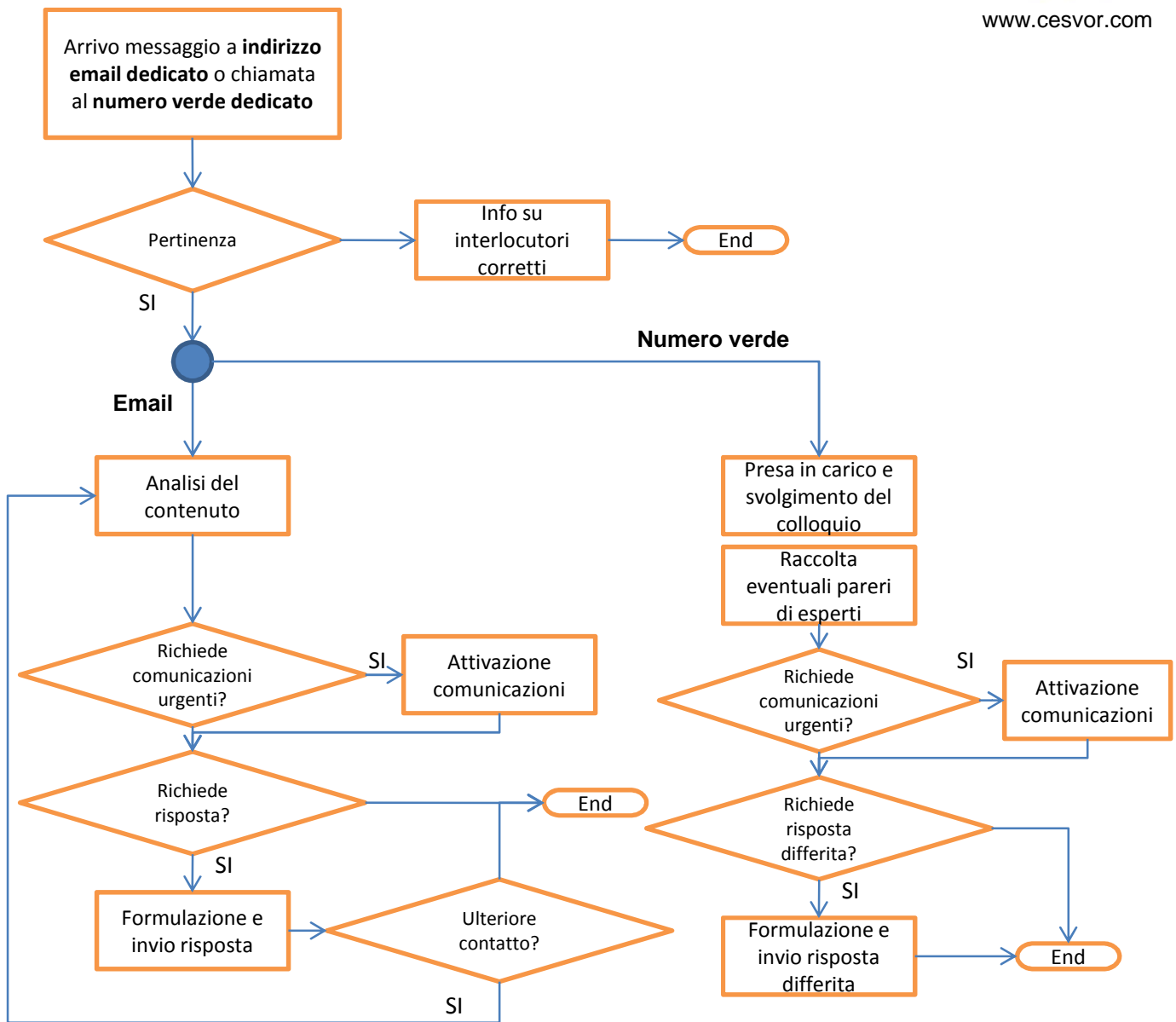


## Programma di supporto per i dipendenti Diagramma di flusso semplificato



www.cesvor.com



Il presente diagramma rappresenta un processo semplificato per il programma di supporto ai dipendenti.

Il processo completo comprende diversi mezzi di comunicazione, la possibilità di personalizzare il servizio in base alla necessità dell'azienda, la possibilità di colloqui di persona, ed altri sottoprocessi. Il processo completo è materiale riservato di Cesvor ©.

Il servizio richiede l'attivazione di una casella email e un numero verde dedicati, ed un processo di start up in cui vengono decisi i dettagli operativi del processo assieme ai ruoli aziendali con responsabilità per la sicurezza e salute.

Possono essere chieste informazioni alla casella [info@cesvor.com](mailto:info@cesvor.com).